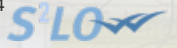


Envoyé en préfecture le 07/10/2024

Reçu en préfecture le 07/10/2024

Publié le 07/10/2024

ID : 069-200102747-20241001-20241001\_22-DE



FICHE TECHNIQUE 2024

# MAISON DU PEUPLE

OULLINS-PIERRE-BÉNITE

OULLINS  
-PIERRE-  
BÉNITE

PIERRE-BÉNITE  
map



## La Maison du Peuple

La Maison du Peuple de Oullins-Pierre-Bénite est un équipement culturel municipal qui se compose d'une salle de spectacle (348 places), d'une salle de cinéma (88 places), d'une salle d'exposition (, d'un foyer, d'une salle de danse équipée, et enfin de 2 salles d'arts plastiques.

La programmation y est variée : théâtre, danse, humour, musique, etc. La salle de cinéma équipée en 5.1 et 2K dispose d'un son DTS et Dolby SRD. Elle est inscrite dans le réseau G.R.A.C et classée Art et essai, et labélisée Patrimoine. La Maison du Peuple bénéficie du soutien de la Municipalité de Oullins-Pierre-Bénite, de la Métropole de Lyon, de la D.R.A.C et de la Région Auvergne - Rhône-Alpes et de l'ACSE (agence nationale pour la cohésion sociale et l'égalité des chances, services de l'État), et travaille en partenariat avec les autres établissements culturels de la ville, l'Ecole de Musique, Médiathèque... Parmi ses autres partenaires : le cinéma *La Mouche* de Saint-Genis-Laval, l'association « CULTURE POUR TOUS » ; et récemment le théâtre a rejoint BALISES réseau de diffusion des théâtres de la Métropole lyonnaise ainsi que la Biennale de Danse de Lyon.

## HISTOIRE



La Maison du Peuple a été dessinée par Monsieur Salagnac et inaugurée par Monsieur Beaumont, alors maire de Pierre-Bénite, en 1934. Le bâtiment était initialement prévu pour être un lieu de rassemblement, accueillant des bals, des assemblées générales et des spectacles scolaires. Le nom "Maison du Peuple" vient de là, la ville étant communiste à cette époque. Le bâtiment a été rénové une première fois dans les années 80 avec notamment la création d'une salle de cinéma. Il est devenu un lieu culturel dans les années 2000, avec les premières programmations qui se sont développées au fil des années. Jusqu'à aujourd'hui, la Maison du Peuple a vu passer des artistes tels que Juliette Gréco, Léo Ferré, Michael Jones, le Chœur de l'Armée Rouge à deux reprises et bien d'autres encore. Au fil des années, la Maison du Peuple a pris pour habitude d'accueillir des humoristes (les frères ennemis, Anne Roumanoff..) allant jusqu'à créer son festival "D'un Rire à l'Autre" en 2017.

Théâtre La Maison du Peuple,  
4 Place Jean Jaurès, Pierre Bénite 69310  
Direction : Nadège Auer, [nauer@oullinspierrebénite.fr](mailto:nauer@oullinspierrebénite.fr)  
Régisseur Général : Abdelwahab Kocheida,  
[akocheida@oullinspierrebénite.fr](mailto:akocheida@oullinspierrebénite.fr),  
[pierrebénitemdp.fr](http://pierrebénitemdp.fr)

## ACCES : Transports Urbains

Les lignes de bus, organisées par les TCL, qui desservent les alentours de la Maison du Peuple sont :

**C 7** : Gare Part Dieu – Hôpital Lyon Sud → Arrêt Pierre Bénite Centre

**BUS 15** : Bellecour – Gare d'Oullins – Irigny → Arrêt Pierre Bénite Centre

**BUS 17** : Sainte Foy – Saint Genis 2/ Lycée Descartes → Arrêt Brotillon

## METRO :

**M B** : Charpennes – Hôpital Lyon Sud → Arrêt Gare d'Oullins

Correspondance avec la ligne 15 ou 17.

## Accès routier :



Pour rejoindre la ville : A6/A7 sortie Pierre Bénite Sud, suivre A45 sortie Pierre Bénite centre. D'Oullins suivre boulevard de l'Europe (RD15). La salle se situe en plein centre-ville à côté de la Mairie Annexe, place Jean Jaurès.

## Desserte Ferroviaire :



La gare de Pierre-Bénite est située rue Henri Moissan à 400m du théâtre. Elle est desservie par les TER de la ligne Lyon Perrache – Firminy.

## Aéroport le plus proche :



Aéroport Saint Exupéry, correspondance TGV vers Part-Dieu/Perrache

Théâtre La Maison du Peuple,  
4 Place Jean Jaurès, Pierre Bénite 69310  
Direction : Nadège Auer, [nauer@oullinspierrebenite.fr](mailto:nauer@oullinspierrebenite.fr)  
Régisseur Général : Abdelwahab Kocheida,  
[akocheida@oullinspierrebenite.fr](mailto:akocheida@oullinspierrebenite.fr),  
[pierrebenitemdp.fr](http://pierrebenitemdp.fr)



## PRESENTATION DE LA SALLE

**Configuration Assise** : 348 places assises (208 orchestre + 140 balcon)

Gradins à l'orchestre rabattables sous balcon. Loges équipées de douches sanitaires, évier, miroir, fer à repasser, frigo, etc.



Théâtre La Maison du Peuple,  
4 Place Jean Jaurès, Pierre Bénite 69310  
Direction : Nadège Auer, [nauer@oullinspierrebénite.fr](mailto:nauer@oullinspierrebénite.fr)  
Régisseur Général : Abdelwahab Kocheida,  
[akocheida@oullinspierrebénite.fr](mailto:akocheida@oullinspierrebénite.fr),  
[pierrebénitemdp.fr](http://pierrebénitemdp.fr)

## CARACTERISTIQUES SCENE

---

**Scène** : Jardin à cour : 10m / Profondeur 9,90m H = 5m sous perche sur les premiers 4 mètres puis H = 13m

### TENTURES & EQUIPEMENTS DE SCENE

**Rideau d'avant-scène** : Patience rouge motorisée ouverture à l'Italienne

**Manteau d'Arlequin** : Frise fixe velours rouge

**Pendrillon** : 12 pendrillons (dont 4 sur demi patience fixe) à l'Italienne

**Frises** : 6 frises

**Rideau de fond de scène** : Noir sur perche de H=10m L=10m

**Cyclorama** : Sur perche H=10m L=10m

### MACHINERIE & GRILL

**Ponts** : 4 ponts triangulaires motorisés. Charge répartie : 300kg

**Moteurs** : 8 équipes motorisées à charge de 500kg

**Perches américaines** : 3 perches motorisées avec circuits, DMX et direct

**Nacelle** : GENIE AWP-25S

## PARC LUMIERE

---

### DECOUPES ROBERT JULIAT

Découpe 1kW Courte 613 SX Zoom 28° à 54°	QUANT : 6
Découpe 1kW Moyenne 614 S Zoom 13° à 42°	QUANT : 4
Découpe 1kW Longue 614 ES Zoom 13° à 42°	QUANT : 3
Découpe 1kW Longue 614 SX Zoom 16° à 35°	QUANT : 10
Découpe 2kW Longue 713 SX Zoom 29° à 50°	QUANT : 2

---

### PC ADB

PC 103 1kW <u>Lentille Martelée</u> 7°-61°	QUANT : 30
PC 201 ADB 2kW <u>Lentille Claire</u> 10°-65°	QUANT : 8

FRESNEL TVH 2001 kW QUANT : 2

ADB AC 1001 L CYCLIODES (services salle) QUANT : 5

---

PAR 64 1kW QUANT : 84

PAR 36 (F1) QUANT : 10

---

### LED

PARKOLOR STARWAY 120HD QUANT : 15

STARWAY TITAN 430 HDL QUANT : 7

## BAIE DE PUISSANCE GRADATEUR

114 circuits en 3kW

### IMPLANTATION REGIE :

ADB MIKAPACK 15      6x 3kW      QUANT : 11

### IMPLANTATION PLATEAU COUR

ADB MIKAPACK 15      6x 3kW      QUANT : 8

### PUPITRE LUMIERE

ZERO88 FLX S48

ETC Element 2

### DIVERS

ENTTEC DMX to USB 2.0

Théâtre La Maison du Peuple,  
4 Place Jean Jaurès, Pierre Bénite 69310  
Direction : Nadège Auer, [nauder@oullinspierrebenite.fr](mailto:nauder@oullinspierrebenite.fr)  
Régisseur Général : Abdelwahab Kocheida,  
[akocheida@oullinspierrebenite.fr](mailto:akocheida@oullinspierrebenite.fr),  
[pierrebenitemdp.fr](http://pierrebenitemdp.fr)



## PARC SON

---

### DIFFUSION FOH

NEXO P15 en Front	QUANT : 2
P15 sur berceau, hauteur manteau	QUANT : 2
Rappels YAMAHA	QUANT : 4

### WEDGE

PS15	QUANT : 7
------	-----------

### PROCESSEURS ET AMPLIFICATEURS

BSS Minidrive FDS 336T	
NEXO NxAmp 4x2	
Processeur Nexo TD PS15	QUANT : 3
Yamaha ampli série PC1N	QUANT : 6

### CONSOLE NUMERIQUE

MIDAS M32R + Ipad

### CONSOLE ANALOGIQUE

MIDAS Venice 320

Théâtre La Maison du Peuple,  
4 Place Jean Jaurès, Pierre Bénite 69310  
Direction : Nadège Auer, [nauer@oullinspierrebénite.fr](mailto:nauer@oullinspierrebénite.fr)  
Régisseur Général : Abdelwahab Kocheida,  
[akocheida@oullinspierrebénite.fr](mailto:akocheida@oullinspierrebénite.fr),  
[pierrebénitemdp.fr](http://pierrebénitemdp.fr)



## PARC HF, MICROS, DI & INTERCOM

### MICROS

HF Main Sennheiser EW 100 G3, Capsule e865	QUANT : 4
SHURE SM58	QUANT : 4
SHURE BETA 58A	QUANT : 2
NEUMANN KMS 105 BK	
SHURE SM57	QUANT : 5
SHURE BETA 91A	
SHURE BETA 52	
SENNHEISER E906	QUANT : 2
SENNHEISER E604	QUANT : 3
NEUMANN KMR184	QUANT : 2
RODE NT5	QUANT : 2

### DI

AR133 BSS	QUANT : 4
-----------	-----------

### DIVERS

FOCUSRITE Scarlett 3rd Gen 2i2

Casque AKG K612 Pro

### INTERCOM

Centrale intercom TECHNICAL PROJECTS PS711 3 lignes + 3 boitiers  
Beltpack BP111 avec micro casque SMH 210

Théâtre La Maison du Peuple,  
4 Place Jean Jaurès, Pierre Bénite 69310  
Direction : Nadège Auer, [nauer@oullinspierrebenite.fr](mailto:nauer@oullinspierrebenite.fr)  
Régisseur Général : Abdelwahab Kocheida,  
[akocheida@oullinspierrebenite.fr](mailto:akocheida@oullinspierrebenite.fr),  
[pierrebenitemdp.fr](http://pierrebenitemdp.fr)

## PARC VIDEO

---

VP CHRISTIE DHD 600G 6200 lumens, Grand objectif

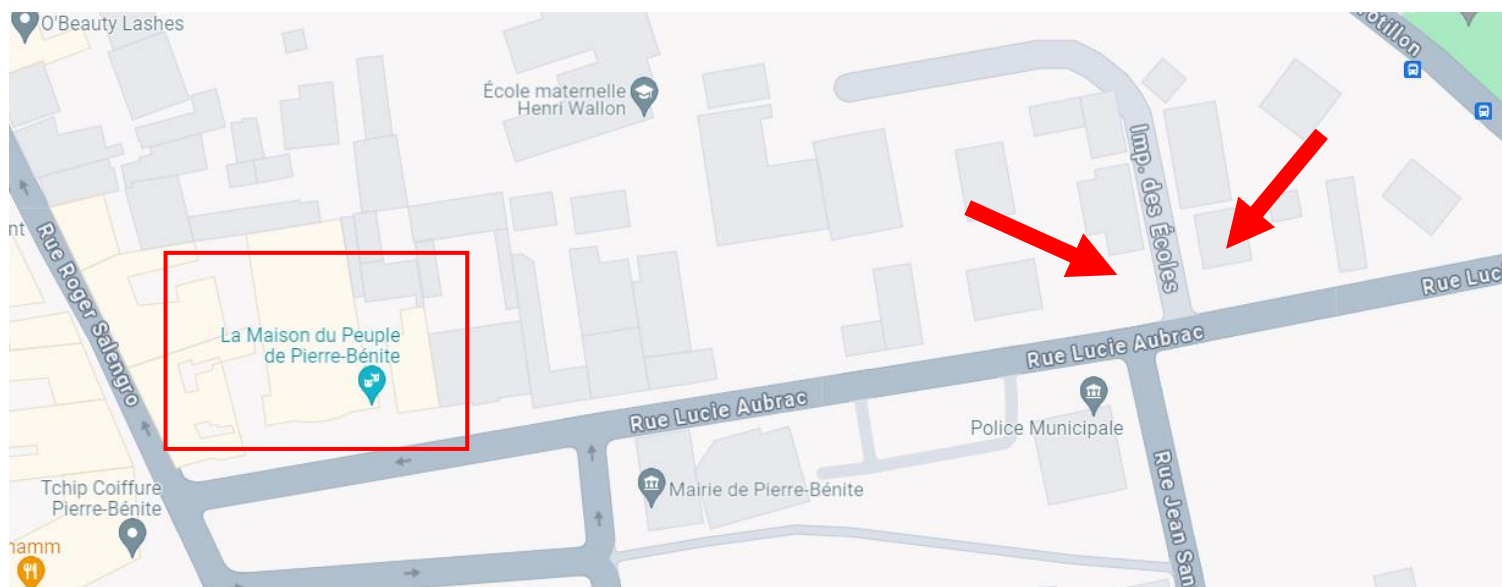
VP CHRISTIE DWU 630GS 6750 lumens laser, Grand objectif 1.52-2.89  
ZOOM

Ecran STUMPFL sur perche 6,40m x 3,60m

Théâtre La Maison du Peuple,  
4 Place Jean Jaurès, Pierre Bénite 69310  
Direction : Nadège Auer, [nauer@oullinspierrebenite.fr](mailto:nauer@oullinspierrebenite.fr)  
Régisseur Général : Abdelwahab Kocheida,  
[akocheida@oullinspierrebenite.fr](mailto:akocheida@oullinspierrebenite.fr),  
[pierrebenitemdp.fr](http://pierrebenitemdp.fr)

## ACCES DECOR

Les déchargements conséquents se font via Impasse des écoles (voir plan ci-dessous). L'accès se faisant via une école voisine, il est impératif de valider avec le régisseur général l'heure du déchargement.



Théâtre La Maison du Peuple,  
4 Place Jean Jaurès, Pierre Bénite 69310  
Direction : Nadège Auer, [nauer@oullinspierrebénite.fr](mailto:nauer@oullinspierrebénite.fr)  
Régisseur Général : Abdelwahab Kocheida,  
[akocheida@oullinspierrebénite.fr](mailto:akocheida@oullinspierrebénite.fr),  
[pierrebénitemdp.fr](http://pierrebénitemdp.fr)

## SALLE CAFE CULTUREL

Espace situé au 1er étage de la Maison du Peuple, le « Café » est un lieu de rencontre, de rendez-vous et de partage pour tous.

Notre équipe vous propose une configuration personnalisée en fonction de vos besoins avec la mise à disposition de tables, de chaises, d'éléments techniques et divers sur demande. Le Café peut accueillir 50 personnes en configuration assise et 100 personnes debout. Un « coin cuisine » est également proposé pour se restaurer (staff uniquement).

Le café culturel est équipé de son système son et d'un dispositif simple de lumière.

### SON

2x ELX 112P Electro-Voice

2x ELX 118 Electro-Voice

Console Analogique DM12 Midas



### LUMIERE

4x SlimKolor 710HD STARWAY

2x PC Kolor STARWAY

4x F1 Kolor STARWAY

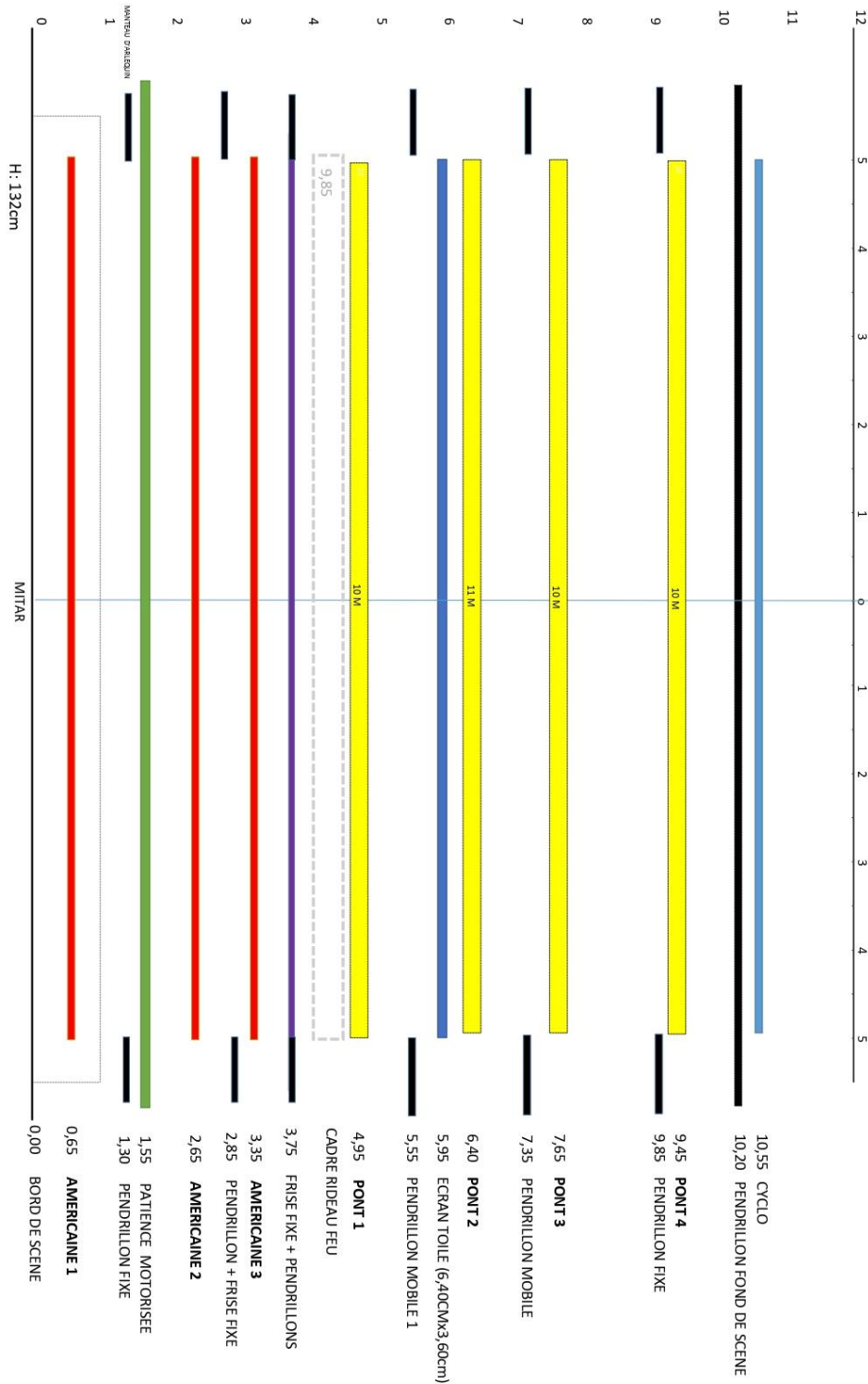
Console Eurolight 2412 Behringer



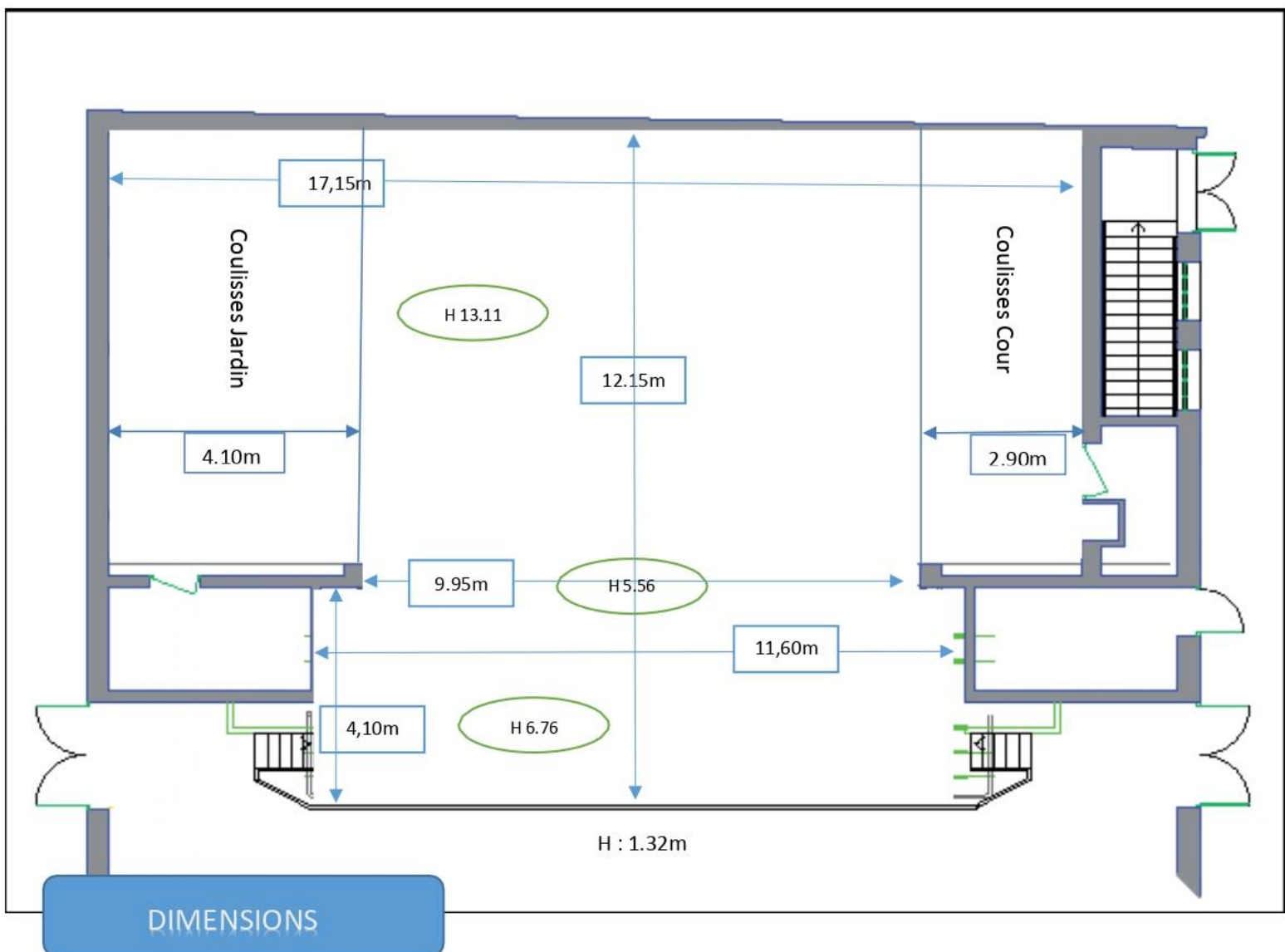
Théâtre La Maison du Peuple,  
4 Place Jean Jaurès, Pierre Bénite 69310  
Direction : Nadège Auer, [nauer@oullinspierrebénite.fr](mailto:nauer@oullinspierrebénite.fr)  
Régisseur Général : Abdelwahab Kocheida,  
[akocheida@oullinspierrebénite.fr](mailto:akocheida@oullinspierrebénite.fr),  
[pierrebénitemdp.fr](http://pierrebénitemdp.fr)



## GRILL

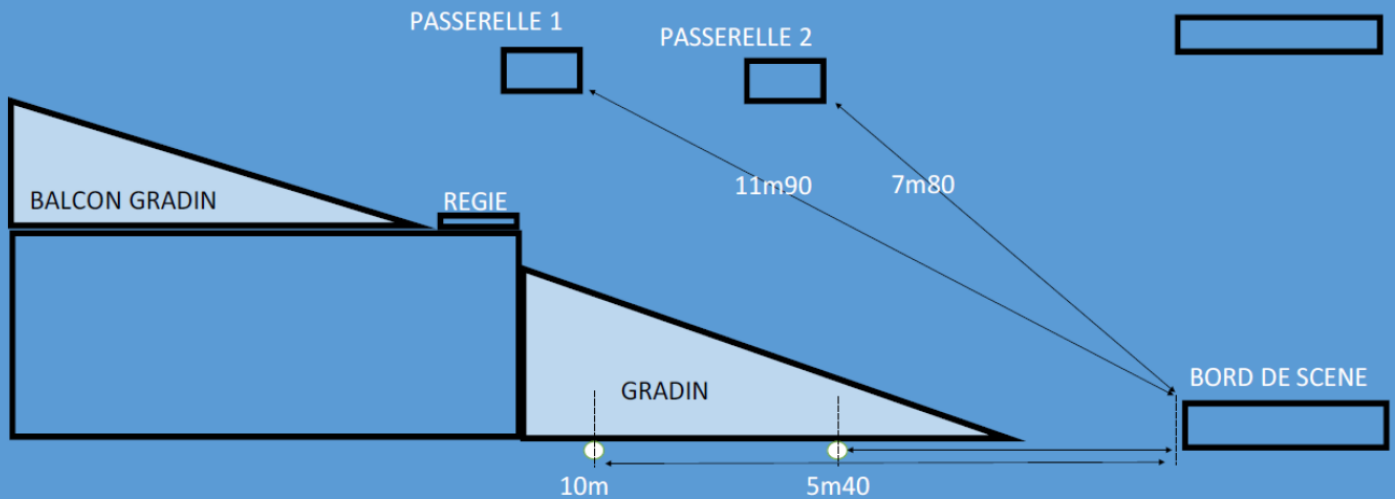


Théâtre La Maison du Peuple,  
 4 Place Jean Jaurès, Pierre Bénite 69310  
 Direction : Nadège Auer, [nauer@oullinspierrebénite.fr](mailto:nauer@oullinspierrebénite.fr)  
 Régisseur Général : Abdelwahab Kocheida,  
[akocheida@oullinspierrebénite.fr](mailto:akocheida@oullinspierrebénite.fr),  
[pierrebénitemdp.fr](http://pierrebénitemdp.fr)

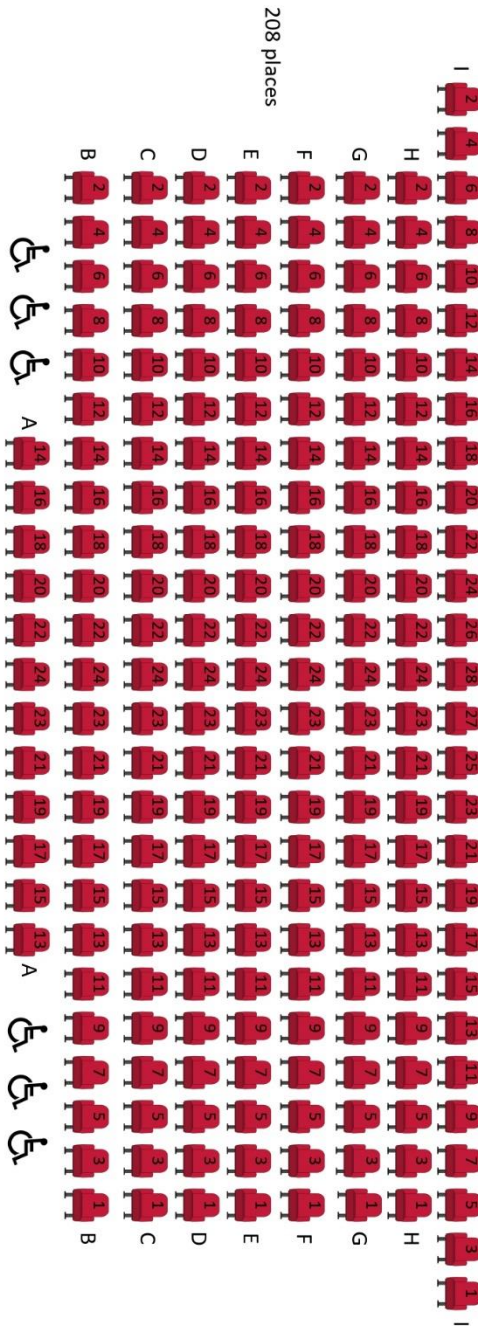
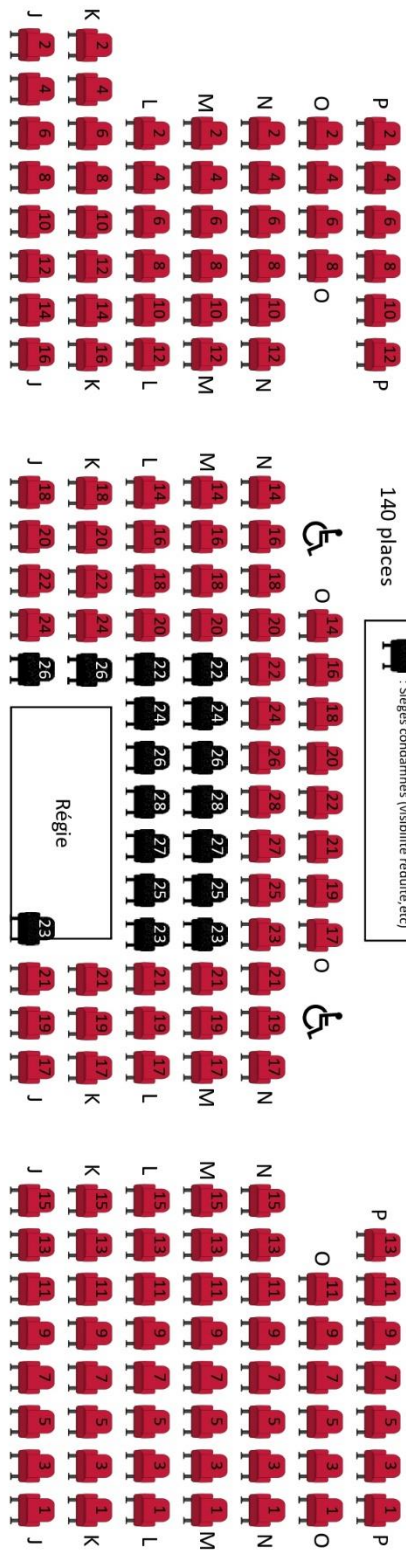


Théâtre La Maison du Peuple,  
 4 Place Jean Jaurès, Pierre Bénite 69310  
 Direction : Nadège Auer, [nauer@oullinspierrebénite.fr](mailto:nauer@oullinspierrebénite.fr)  
 Régisseur Général : Abdelwahab Kocheida,  
[akocheida@oullinspierrebénite.fr](mailto:akocheida@oullinspierrebénite.fr),  
[pierrebénitemdp.fr](http://pierrebénitemdp.fr)

### COUPE PROFIL THEÂTRE



Théâtre La Maison du Peuple,  
4 Place Jean Jaurès, Pierre Bénite 69310  
Direction : Nadège Auer, [nauer@oullinspierrebénite.fr](mailto:nauer@oullinspierrebénite.fr)  
Régisseur Général : Abdelwahab Kocheida,  
[akocheida@oullinspierrebénite.fr](mailto:akocheida@oullinspierrebénite.fr),  
[pierrebénitemdp.fr](http://pierrebénitemdp.fr)



Scène



## LOCATIONS

---

Location nécessitant la présence du régisseur général afin d'assurer la mise en place d'un dispositif simple son et lumière. Mise à disposition gratuite du hall (rez-de-chaussée) et du café culturel au 1<sup>er</sup> étage.

Tous besoins matériel ou humain supplémentaires sont à votre charge.

### TARIFS :

Demi-journée (4h) : 1800€ TTC

Journée complète (fin 23h) : 3600€ TTC

Pour toutes informations et réservations : [nauer@oullinspierrebenite.fr](mailto:nauer@oullinspierrebenite.fr)

Pour toutes demandes techniques : [akocheida@oullinspierrebenite.fr](mailto:akocheida@oullinspierrebenite.fr)

Théâtre La Maison du Peuple,  
4 Place Jean Jaurès, Pierre Bénite 69310  
Direction : Nadège Auer, [nauer@oullinspierrebenite.fr](mailto:nauer@oullinspierrebenite.fr)  
Régisseur Général : Abdelwahab Kocheida,  
[akocheida@oullinspierrebenite.fr](mailto:akocheida@oullinspierrebenite.fr),  
[pierrebenitemdp.fr](http://pierrebenitemdp.fr)